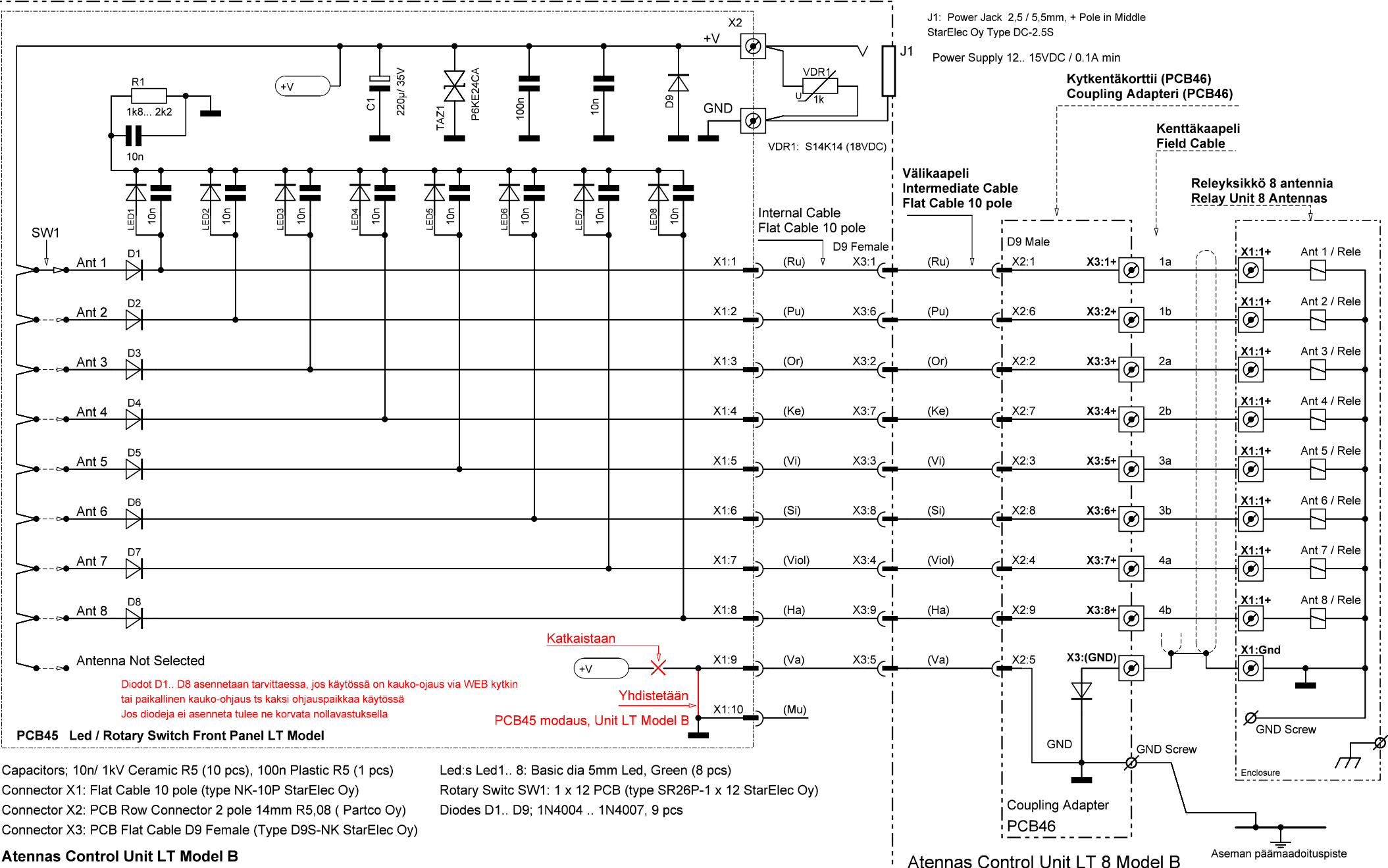


File: Control Unit Box LT 8 Schema



*Diidot D1.. D8 asennetaan tarvittaessa, jos käytössä on kauko-ohjaus via WEB kytkin tai paikallinen kauko-ohjaus ts kaksi ohjauspaikkaa käytössä
 Jos diodeja ei asenneta tulee ne korvata nollavastuksella*

Katkaistaan
Yhdistetään
PCB45 modaus, Unit LT Model B

J1: Power Jack 2,5 / 5,5mm, + Pole in Middle
 StarElec Oy Type DC-2.5S
 Power Supply 12.. 15VDC / 0.1A min

**Kytentäkortti (PCB46)
 Coupling Adapter (PCB46)**

**Kenttäkaapeli
 Field Cable**

**Välikaapeli
 Intermediate Cable
 Flat Cable 10 pole**

**Relekytkö 8 antenna
 Relay Unit 8 Antennas**

Internal Cable
 Flat Cable 10 pole

**Coupling Adapter
 PCB46**

Aseman päämaadoituspiste